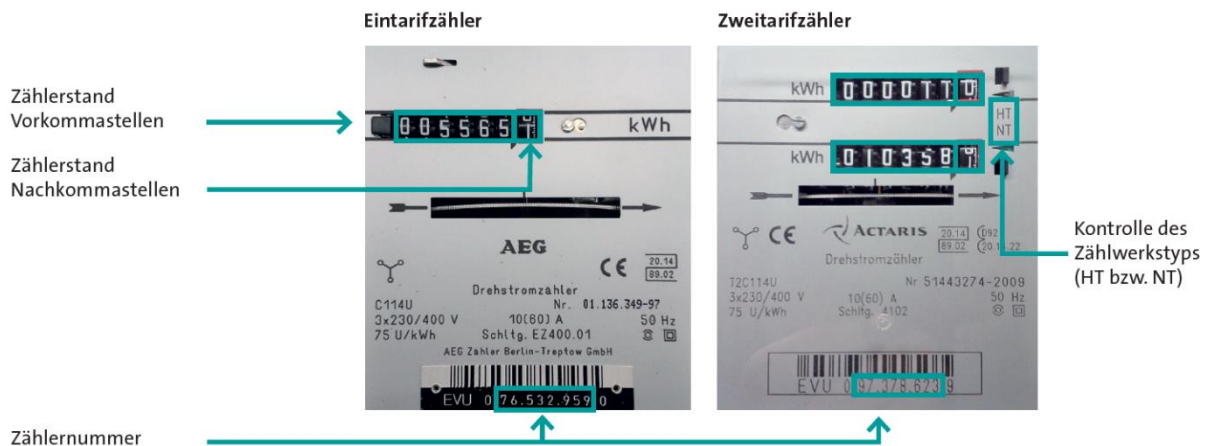


Kurzanleitung Ablesung Elektrozähler

Mechanische Zähler



1. Abgleich der Zählernummer aus der Ableseanforderung mit dem Zählernummer auf dem Elektrozähler.
2. Zählerstand aller vorhandenen Zählwerke notieren.
3. Zählerstand online oder telefonisch an die ewag kamenz melden.

Elektronische Zähler

Die Anzeige im Display wechselt regelmäßig. Wenn Tasten am Zähler vorhanden sind, kann durch diese der Wechsel unterbrochen und manuell fortgesetzt werden.

Für das Ablesen Ihres Zählerstandes ist Folgendes wichtig:

- A** Zählernummer **B** OBIS-Kennzahl* (Zählwerksbezeichnung) **C** Zählerstand



1. Abgleich der Zählernummer aus der Ableseanforderung mit dem Zählernummer auf dem Elektrozähler **A**.
2. Nach Prüfung der OBIS-Kennzahl **B** den dazugehörigen Zählerstand **C** notieren.
3. Zählerstand online oder telefonisch an die ewag kamenz melden.

Die Bedeutung der wichtigsten OBIS-Kennzahlen sehen Sie in der nachfolgenden Tabelle:

<u>OBIS Kennzahl</u>	<u>Bedeutung</u>
1.8.0	aktueller Zählerstand Bezug (gesamt)
1.8.1	aktueller Zählerstand Bezug im Tarif 1 (Hochtarif)
1.8.2	aktueller Zählerstand Bezug im Tarif 2 (Niedrigtarif)
2.8.0	aktueller Zählerstand Einspeisung (gesamt)
2.8.1	aktueller Zählerstand Einspeisung im Tarif 1 (Hochtarif)
2.8.2	aktueller Zählerstand Einspeisung im Tarif 2 (Niedrigtarif)

* OBIS-Kennzahlen sind internationaler Standard und in IEC 62056-61 für das Medium elektrische Energie veröffentlicht.